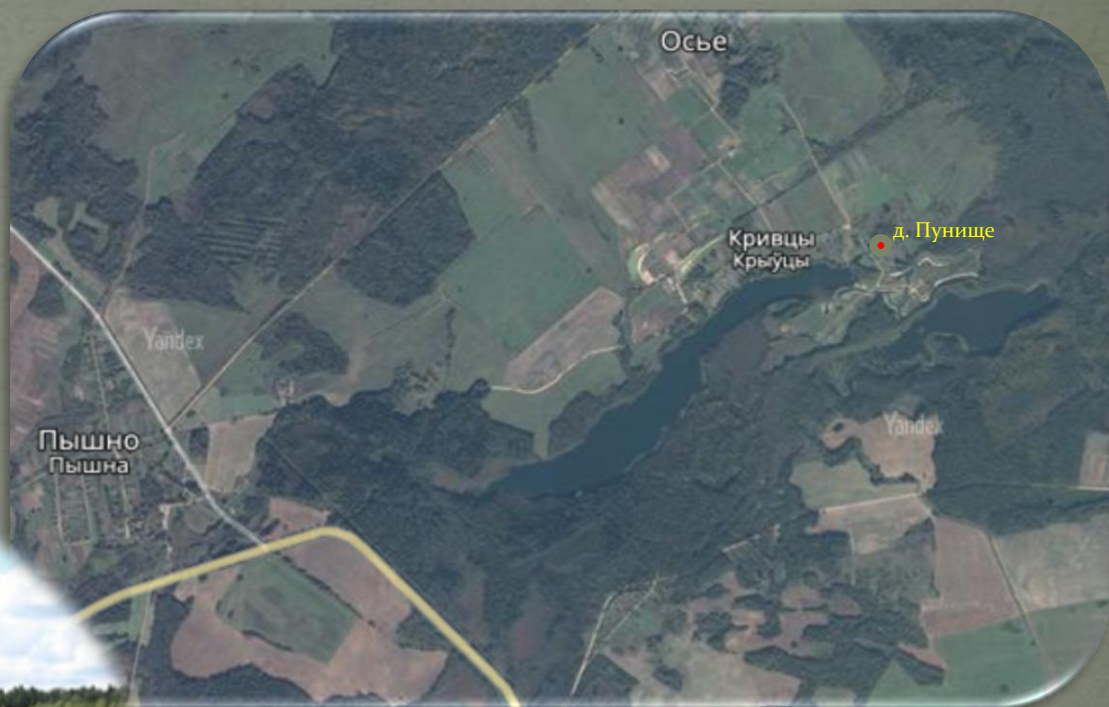


Земельный участок в д. Пунище, Стайского сельсовета, Лепельского района, Витебской области, предлагаемый для продажи с аукциона в частную собственность для строительства и обслуживания одноквартирного жилого дома.



Описание месторасположения

Деревня Пунище находится в Лепельском районе Витебской обл., в 14 км на северо-запад от г. Лепель. Живописное, экологически чистое место на берегу озера Долгое окрестные леса богаты черникой, брусникой, клюквой и грибами. Берега озера Оконо низкие, преимущественно песчаное, глубже дно сапрпелистое. Наибольшие глубины находятся в центральной части озера, максимальная - в центре. В озере обитают лещ, щука, плотва, окунь, линь и др. рыба.



оз. Долгое

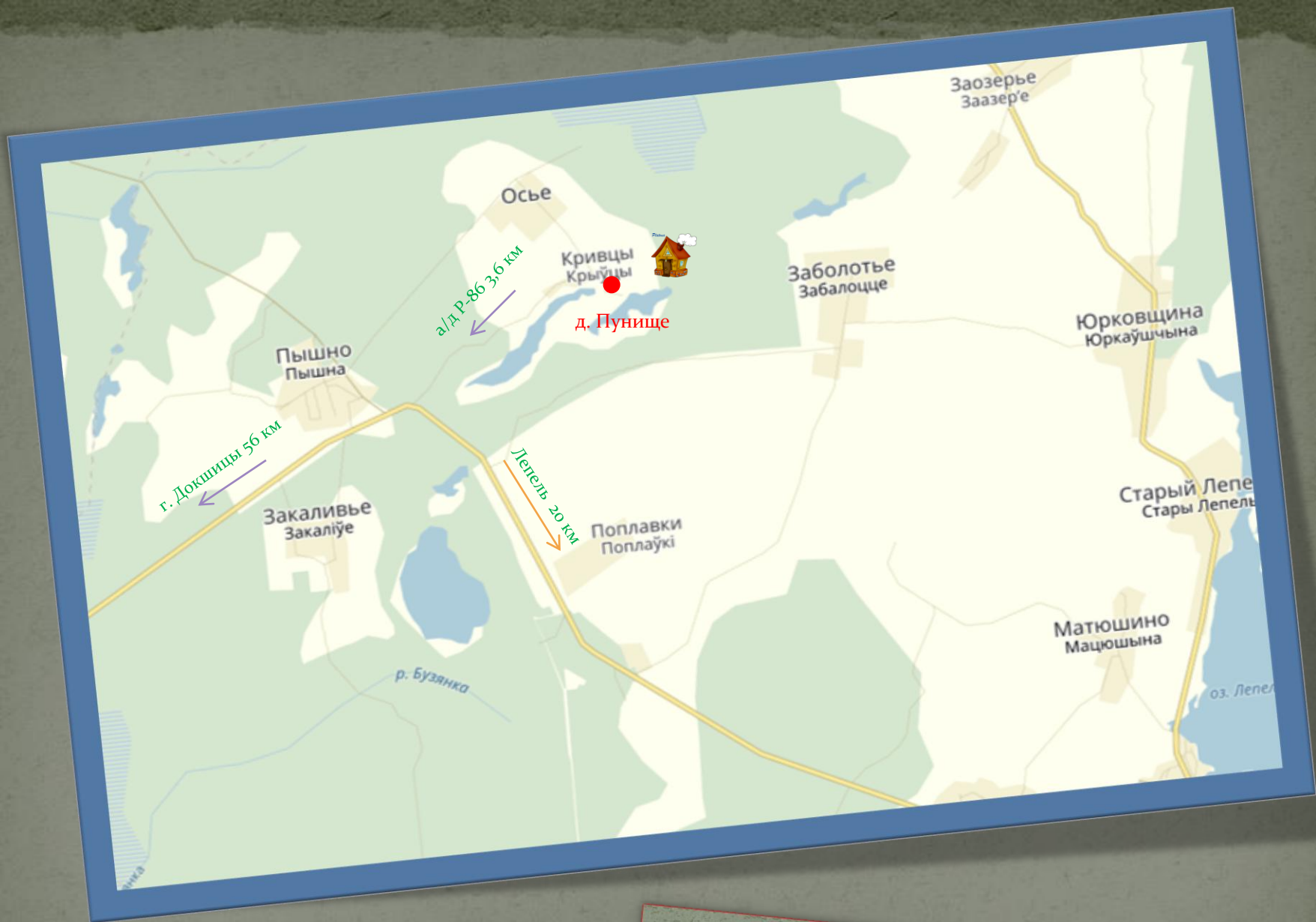


Схема проезда к д. Пунице

Характеристика земельного участка деревне Пунице, Стайского сельсовета
Лепельского района, предлагаемый для продажи с аукционов в частную
собственность для строительства и обслуживания многоквартирного жилого дома.

Вид функционального использования	Земельные участки
	У-2
Площадь земельного участка, га	0,2498
Вещное право	Частная собственность
Ограничения в использовании	Расположение на природных территориях, подлежащих специальной охране (водоохраной зоне рек и водоемов (озеро Долгое))
Электроснабжение	Имеется возможность подключения к линии электропередачи
Газоснабжение	Отсутствует
Водоснабжение	Отсутствует
Водоотведение	Отсутствует
Кадастровая стоимость 1 кв. м. в USD/руб	0,16/0,31
Расстояние до а/д Р-86- Лепель-Докшицы, км	3,6
Расстояние до районного центра г. Лепель, км	21

Размещение земельного участка в д. Пунище Стайского сельсовета, Лепельского района, Витебской области, предлагаемый для продажи с аукциона в частную собственность для строительства и обслуживания многоквартирного жилого дома.

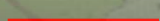


Масштаб 1:10 000

Условные обозначения



земельный участок предлагаемый для продажи с аукциона в частную собственность для строительства и обслуживания многоквартирного жилого дома.



Граница населенного пункта

Размещение земельного участка в д. Пунище Стайского сельсовета, Лепельского района, Витебской области, предлагаемый для продажи с аукциона в частную собственность для строительства и обслуживания многоквартирного жилого дома.



Земельные участки в д. Двор Поречье, Каменского сельсовета, Лепельского района, Витебской области, предлагаемый для продажи с аукциона в частную собственность для строительства и обслуживания многоквартирного жилого дома.



Описание месторасположения

Деревня Двор Поречье расположена в живописном месте Лепельского района, вблизи деревни озеро Девичье. Здесь можно отлично провести время наедине с природой. Идеальные места для летнего и зимнего отдыха, пикника, рыбалки. Недалеко от д. Двор Поречье находится курортный поселок Боровка, где расположены 2 санатория (Лепельский военный санаторий и Детский республиканский оздоровительный центр «Санаторий «Жемчужина») и имеются минеральные источники. В санаториях можно пройти курсы всевозможных лечебных процедур. Это очень красивая санаторно-курортная зона с неплохими оборудованными пляжами. В п. Боровка имеется церковь с купелью. Развитая инфраструктура: магазины, школа, кафе-бар, детский сад, банк, аптека, мини-рынок



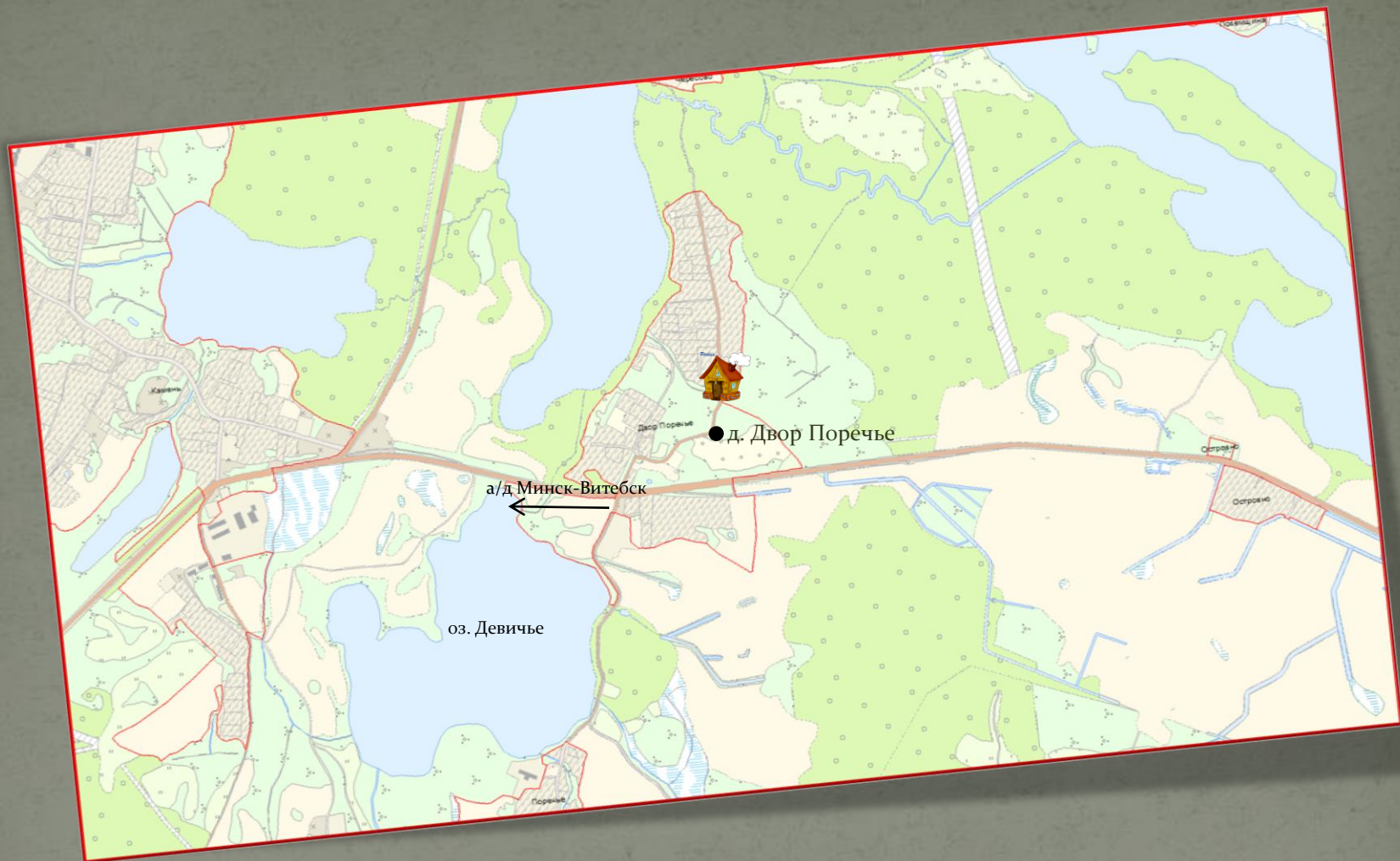


Схема проезда к д. Двор Поречье

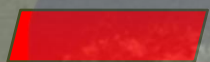
Характеристика земельного участка в деревне Двор Поречье, Каменского сельсовета Лепельского района, предлагаемый для продажи с аукционов в частную собственность для строительства и обслуживания многоквартирных жилых домов.

Вид функционального использования	Земельные участки		
	№ У-1	№ У-2	№ У-3
Площадь земельного участка, га	0,2500	0,2500	0,2500
Вещное право	Частная собственность		
Ограничения в использовании	Расположение на природных территориях, подлежащих специальной охране (водоохраной зоне рек и водоемов (озеро Девичье))		
Электроснабжение	Имеется возможность подключения к линии электропередачи		
Газоснабжение	Отсутствует		
Водоснабжение	Отсутствует		
Водоотведение	Отсутствует		
Кадастровая стоимость 1 кв. м. в USD/руб	0,13/0,26		
Расстояние до а/д Минск-Витебск, км	0,005		
Расстояние до районного центра г. Лепель, км	20		

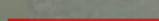
Размещение земельных участков в д. Двор Поречье Каменского сельсовета, Лепельского района, Витебской области, предлагаемый для продажи с аукциона в частную собственность для строительства и обслуживания многоквартирных жилых домов.



Условные обозначения



земельный участок предлагаемый для продажи с аукциона в частную собственность для строительства и обслуживания многоквартирного жилого дома.



Граница населенного пункта

Размещение земельных участков в д. Двор Поречье Каменского сельсовета, Лепельского района, Витебской области, предлагаемый для продажи с аукциона в частную собственность для строительства и обслуживания многоквартирных жилых домов.





Земельный участок в д. Завидичи, Лепельского сельсовета, Лепельского района, Витебской области, предлагаемый для продажи с аукциона в частную собственность для строительства и обслуживания многоквартирного жилого дома.



Описание месторасположения

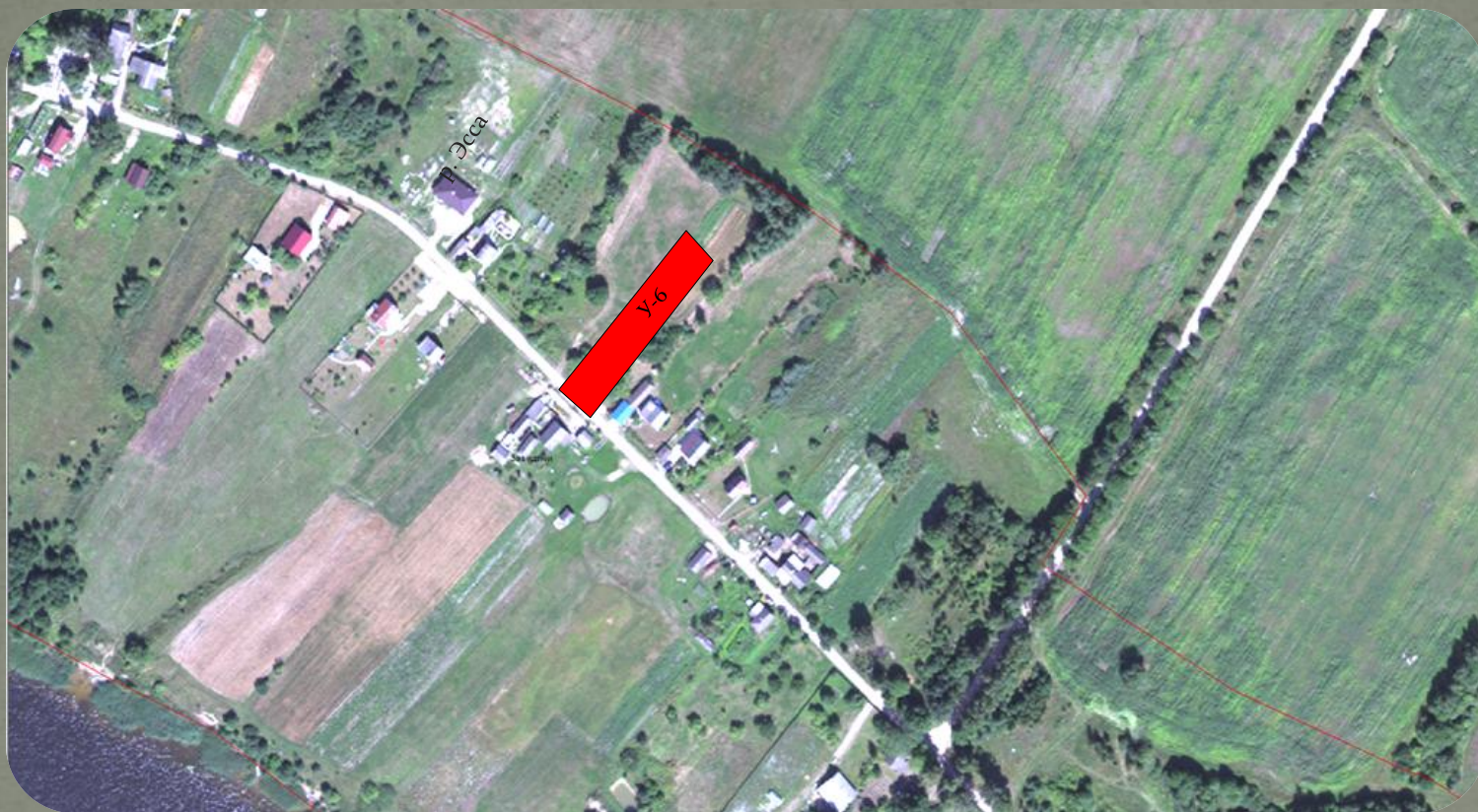
Деревня Завидичи расположена в живописном месте Лепельского района, на берегу озера Лепельское. Здесь можно отлично провести время наедине с природой. Идеальные места для летнего и зимнего отдыха, пикника, рыбалки. Деревня расположена в 700 метрах от автодороги М-3 Минск-Витебск.



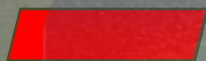
Характеристика земельного участка в деревне Завидичи, Лепельского сельсовета Лепельского района, предлагаемый для продажи с аукционов в частную собственность для строительства и обслуживания многоквартирных жилых домов.

Вид функционального использования	Земельные участки
	№ У-6
Площадь земельного участка, га	0,2500
Вещное право	Частная собственность
Ограничения в использовании	Расположение на природных территориях, подлежащих специальной охране (водоохраной зоне рек и водоемов (озеро Лепельское))
Электроснабжение	Имеется возможность подключения к линии электропередачи
Газоснабжение	Отсутствует
Водоснабжение	Отсутствует -
Водоотведение	Отсутствует
Кадастровая стоимость 1 кв. м. в USD/руб	0,29/0,58
Расстояние до а/д М-3-Минск-Витебск, км	0,7
Расстояние до районного центра г. Лепель, км	7

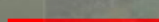
Размещение земельных участков в д. Завидичи Лепельского сельсовета, Лепельского района, Витебской области, предлагаемый для продажи с аукциона в частную собственность для строительства и обслуживания многоквартирных жилых домов.



Условные обозначения



земельный участок предлагаемый для продажи с аукциона в частную собственность для строительства и обслуживания многоквартирного жилого дома.



Граница населенного пункта

Размещение земельных участков в д. Завидичи Лепельского сельсовета, Лепельского района, Витебской области, предлагаемый для продажи с аукциона в частную собственность для строительства и обслуживания одноквартирных жилых домов.



Информацию по земельным участкам
можно получить по телефонам:

8-02132-6-12-24 ; 8-02132-4-14-74.

Землеустроительная служба
Лепельского районного
исполнительного комитета.