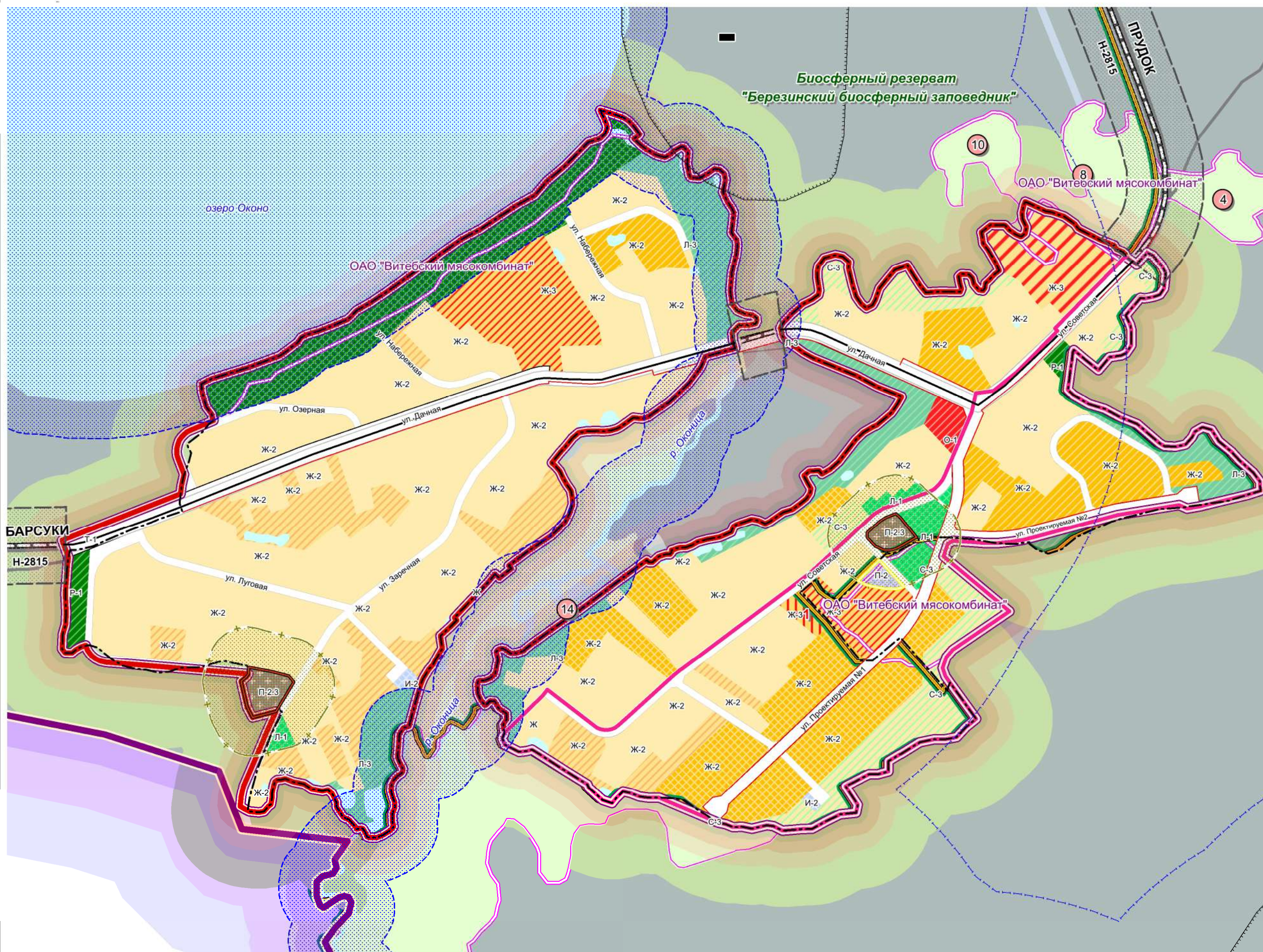
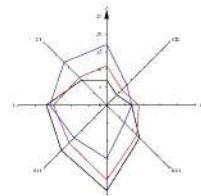


ГЕНЕРАЛЬНЫЙ ПЛАН С ПЛАНом ДЕТАЛЬНОЙ ПЛАНИРОВКИ ЮГО-ВОСТОЧНОЙ ЧАСТИ н.п.ОКОНО И СХЕМОЙ ПЛАНИРОВКИ СТАЙСКОГО СЕЛЬСОВЕТА ЛЕПЕЛЬСКОГО РАЙОНА

ГЕНЕРАЛЬНЫЙ ПЛАН
М 1:5 000



УСЛОВНЫЕ ОБОЗНАЧЕНИЯ

ГРАНИЦЫ

- ГРАНИЦА СТАЙСКОГО СЕЛЬСОВЕТА
- СУЩЕСТВУЮЩАЯ ГРАНИЦА н.п. ОКОНО
- ГРАНИЦА ПЕРСПЕКТИВНОГО ТЕРРИТОРИАЛЬНОГО РАЗВИТИЯ НАСЕЛЕННОГО ПУНКТА н.п. ОКОНО
- ГРАНИЦА ДЕТАЛЬНОГО ПЛАНА
- ГРАНИЦЫ ЗЕМЛЕПОЛЬЗОВАТЕЛЕЙ

ПРОЧИЕ

БАЛЛ ПЛОДОРОДИЯ

- БЛАГОПРИЯТНЫЕ
- НЕБЛАГОПРИЯТНЫЕ
- ОГРАНИЧЕННО БЛАГОПРИЯТНЫЕ
- СРЕДНЕ БЛАГОПРИЯТНЫЕ

ФУНКЦИОНАЛЬНОЕ ЗОНИРОВАНИЕ ГОРОДСКИХ ТЕРРИТОРИЙ

- | | | | |
|------|--------|--------------|--|
| СУЩ. | 1 ЭТАП | 2 ЭТАП | РЕГУЛИРУЮЩИЕ ЗОНЫ |
| | | (РАСЧ. СРОК) | |
| | | | ЖИЛЬЕ ЗОНЫ (Ж) |
| | | | Ж-2 УСАДЕБНАЯ ЗАСТРОЙКА |
| | | | Ж-3 СМЕШАННАЯ ЗАСТРОЙКА |
| | | | Ж-2 ЖИЛАЯ УСАДЕБНАЯ (ДООСВОЕНИЕ) |
| | | | ОБЩЕСТВЕННО-ДЕЛОВЫЕ ЗОНЫ (О): |
| | | | О-1 ОБЩЕСТВЕННАЯ МНОГООФУНКЦИОНАЛЬНАЯ ЗАСТРОЙКА |
| | | | ПРОИЗВОДСТВЕННАЯ ЗОНА (П): |
| | | | П-2 КОММУНАЛЬНАЯ |
| | | | П-2.3 КОММУНАЛЬНАЯ МЕСТ ПОГРЕБЕНИЯ |
| | | | ЗОНЫ ТРАНСПОРТНОЙ ИНФРАСТРУКТУРЫ (Т) |
| | | | Т-1 ТРАНСПОРТНЫХ КОММУНИКАЦИЙ |
| | | | ЗОНЫ ИНЖЕНЕРНОЙ ИНФРАСТРУКТУРЫ (И) |
| | | | И-2 ГОЛОВНЫХ ИНЖЕНЕРНЫХ СООРУЖЕНИЙ |
| | | | РЕКРЕАЦИОННЫЕ ЗОНЫ (Р) |
| | | | Р-1 ОЗЕЛЕНЕННЫЕ ТЕРРИТОРИИ ОБЩЕГО ПОЛЬЗОВАНИЯ С ВЫСОКИМИ И СРЕДНИМИ РЕКРЕАЦИОННЫМИ НАГРУЗКАМИ |
| | | | ЛАНДШАФТНЫЕ ЗОНЫ СПЕЦИАЛЬНОГО НАЗНАЧЕНИЯ (Л) |
| | | | Л-1 ОЗЕЛЕНЕННЫЕ ТЕРРИТОРИИ В ГРАНИЦАХ САНИТАРНО-ЗАЩИТНЫХ ЗОН, САНИТАРНЫХ РАЗРЫВОВ И ИНЖЕНЕРНЫХ КОРИДОРОВ |
| | | | Л-3 ПРОЧЕЕ ОЗЕЛЕНЕНИЕ |
| | | | СЕЛЬСКОХОЗЯЙСТВЕННАЯ ЗОНА (С) |
| | | | С-3 САДОВО-ОГОРОДНЫХ УЧАСТКОВ |
| | | | ИНЫЕ ТЕРРИТОРИАЛЬНЫЕ ЗОНЫ |
| | | | ВОДНЫЕ ПОВЕРХНОСТИ |

ФУНКЦИОНАЛЬНОЕ ИСПОЛЬЗОВАНИЕ ТЕРРИТОРИЙ, ПРИЛЕГАЮЩИХ К НАСЕЛЕННОМУ ПУНКТУ

- ЗОНА ТРАНСПОРТНОЙ ИНФРАСТРУКТУРЫ
- ЗОНА ИНЖЕНЕРНОЙ ИНФРАСТРУКТУРЫ
- ЛЕСОХОЗЯЙСТВЕННЫЕ ТЕРРИТОРИИ
- ПРОЧЕЕ ОЗЕЛЕНЕНИЕ
- ВОДНЫЕ ПОВЕРХНОСТИ

ПОЛЕЗНЫЕ ИСКОПАЕМЫЕ

- ТОРФ (МЕСТОРОЖДЕНИЕ)

ТРАНСПОРТНЫЕ ОБЪЕКТЫ, СООРУЖЕНИЯ И КОММУНИКАЦИИ

- | | | | |
|--|--|--|-----------------------------|
| | | | АВТОМОБИЛЬНЫЕ ДОРОГИ |
| | | | МЕСТНЫЕ УЛИЦЫ |
| | | | ГЛАВНЫЕ УЛИЦЫ ПОСЕЛКА |

ЭКСПЛИКАЦИЯ ОБЪЕКТОВ ОБСЛУЖИВАНИЯ

Номер	Наименование
1	ТОРГОВЫЙ ОБЪЕКТ, АГРОУСАДЬБА

ПЛАНИРОВОЧНЫЕ ОГРАНИЧЕНИЯ

САНИТАРНО-ЗАЩИТНЫЕ И ОХРАННЫЕ ЗОНЫ, САНИТАРНЫЕ РАЗРЫВЫ И МИНИМАЛЬНЫЕ РАССТОЯНИЯ

- МИНИМАЛЬНЫЕ РАССТОЯНИЯ ОТ МЕСТ ПОГРЕБЕНИЯ ДО ГРАНИЦ ЖИЛОЙ ЗАСТРОЙКИ, САДОВОДЧЕСКИХ ТОВАРИЩЕСТВ, ДАЧНЫХ КООПЕРАТИВОВ, ЗОН ОТДЫХА, ОТНОСЯЩИХСЯ К ТЕРРИТОРИИ, ПОДЛЕЖАЩИМ СПЕЦИАЛЬНОЙ ОХРАНЕ
- АВТОМОБИЛЬНЫХ ДОРОГ

ПРИРОДНЫЕ ТЕРРИТОРИИ, ПОДЛЕЖАЩИЕ СПЕЦИАЛЬНОЙ ОХРАНЕ

- ПРИБРЕЖНАЯ ПОЛОСА, СОВПАДАЮЩАЯ С ВОДООХРАННОЙ ЗОНОЙ РУЧЬЯ ОКОНИЦА, СОГЛАСНО РЕШЕНИЮ ЛЕПЕЛЬСКОГО РИК №675 ОТ 12.07.2021 Г.
- ВОДООХРАННАЯ ЗОНА ВОДНЫХ ОБЪЕКТОВ СОГЛАСНО ПРОЕКТУ "ПРОЕКТ ВОДООХРАННЫХ ЗОН И ПРИБРЕЖНЫХ ПОЛОС ВОДНЫХ ОБЪЕКТОВ ЛЕПЕЛЬСКОГО РАЙОНА ВИТЕБСКОЙ ОБЛАСТИ", РУП "ЦНИИКИВР", 2020 Г. РЕШЕНИЕ ЛЕПЕЛЬСКОГО РИК №1359 ОТ 31.12.2020 Г.

РЕКРЕАЦИОННО-ОЗДОРОВИТЕЛЬНЫЕ ЛЕСА

- ГРАНИЦЫ БИОСФЕРНОГО РЕЗЕРВАТА "БЕРЕЗИНСКИЙ БИОСФЕРНЫЙ ЗАПОВЕДНИК"

МЕРОПРИЯТИЯ ПО ОХРАНЕ ОКРУЖАЮЩЕЙ СРЕДЫ

- ИСПОЛЬЗОВАНИЕ ДО ЗАПОЛНЕНИЯ С ПОСЛЕДУЮЩИМ ЗАКРЫТИЕМ МЕСТ ПОГРЕБЕНИЯ, РАСПОЛОЖЕННОГО С НАРУШЕНИЕМ РЕЖИМА ВОДООХРАННЫХ ЗОН И МИНИМАЛЬНОГО РАССТОЯНИЯ ДО УСТАНОВЛЕННЫХ ОБЪЕКТОВ
- РАЗМЕЩЕНИЕ ПРОИЗВОДСТВЕННЫХ И КОММУНАЛЬНО-СКЛАДСКИХ ОБЪЕКТОВ С БАЗОВОЙ СЗЗ В ГРАНИЦАХ ПРОИЗВОДСТВЕННОЙ ПЛОЩАДКИ



БЕЛНИИП
градостроительства