

# Схема размещения электрoзарядных станций в районе г. Лепель

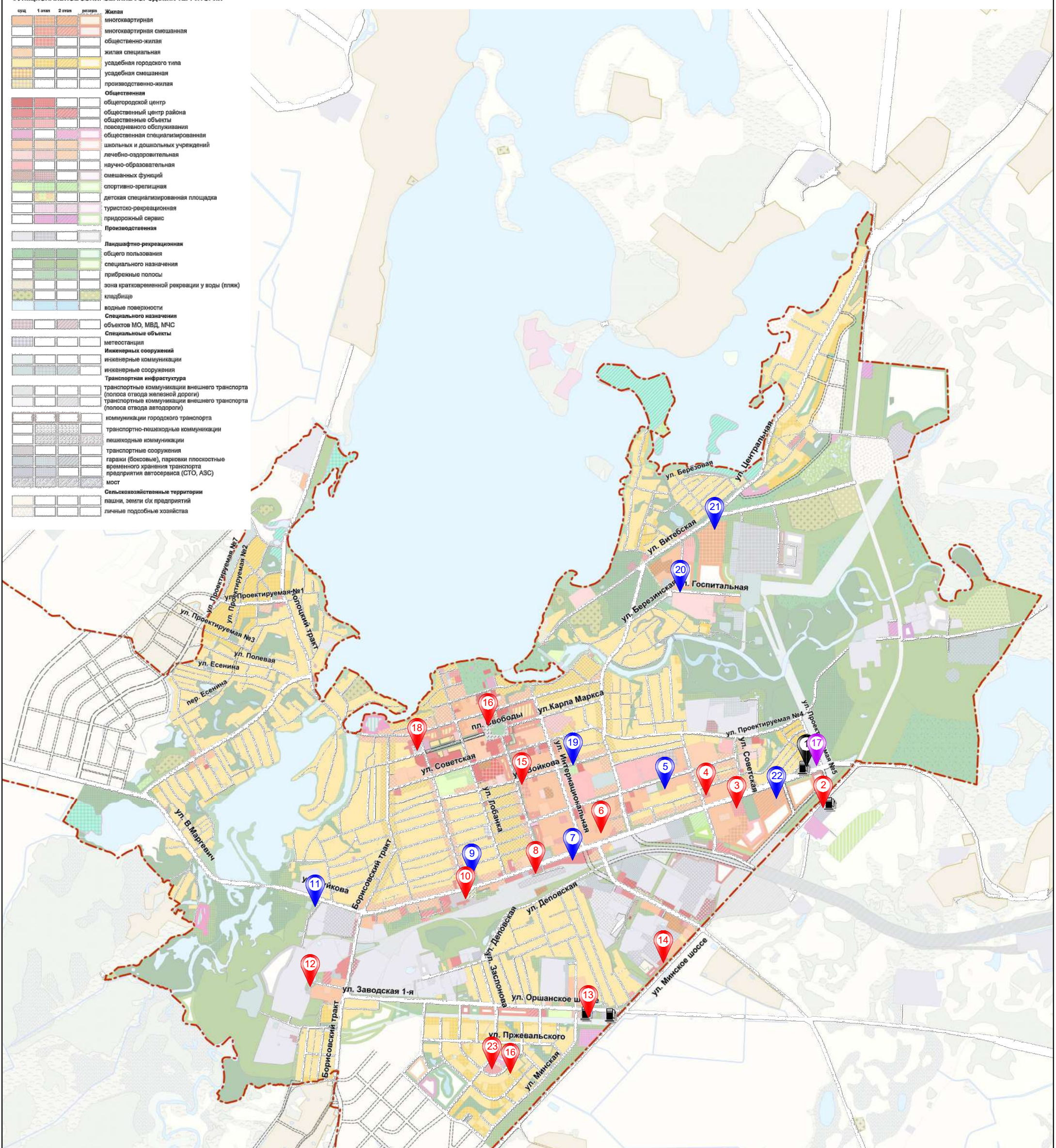
## УСЛОВНЫЕ ОБОЗНАЧЕНИЯ:

### ГРАНИЦЫ

— городская черта

### ФУНКЦИОНАЛЬНОЕ ЗОНИРОВАНИЕ ГОРОДСКИХ ТЕРРИТОРИЙ

сущ.	1 этап	2 этап	резерв	Жилая
[Color]	[Color]	[Color]	[Color]	многоквартирная
[Color]	[Color]	[Color]	[Color]	многоквартирная смешанная
[Color]	[Color]	[Color]	[Color]	общественно-жилая
[Color]	[Color]	[Color]	[Color]	жилая специальная
[Color]	[Color]	[Color]	[Color]	усадебная городского типа
[Color]	[Color]	[Color]	[Color]	усадебная смешанная
[Color]	[Color]	[Color]	[Color]	производственно-жилая
[Color]	[Color]	[Color]	[Color]	Общественная
[Color]	[Color]	[Color]	[Color]	общегородской центр
[Color]	[Color]	[Color]	[Color]	общественный центр района
[Color]	[Color]	[Color]	[Color]	общественные объекты повседневного обслуживания
[Color]	[Color]	[Color]	[Color]	общественная специализированная
[Color]	[Color]	[Color]	[Color]	школьных и дошкольных учреждений
[Color]	[Color]	[Color]	[Color]	лечебно-оздоровительная
[Color]	[Color]	[Color]	[Color]	научно-образовательная
[Color]	[Color]	[Color]	[Color]	смешанных функций
[Color]	[Color]	[Color]	[Color]	спортивно-зрелищная
[Color]	[Color]	[Color]	[Color]	детская специализированная площадка
[Color]	[Color]	[Color]	[Color]	туристско-рекреационная
[Color]	[Color]	[Color]	[Color]	придорожный сервис
[Color]	[Color]	[Color]	[Color]	Производственная
[Color]	[Color]	[Color]	[Color]	Ландшафтно-рекреационная
[Color]	[Color]	[Color]	[Color]	общего пользования
[Color]	[Color]	[Color]	[Color]	специального назначения
[Color]	[Color]	[Color]	[Color]	прибрежные полосы
[Color]	[Color]	[Color]	[Color]	зона кратковременной рекреации у воды (пляж)
[Color]	[Color]	[Color]	[Color]	кладбище
[Color]	[Color]	[Color]	[Color]	водные поверхности
[Color]	[Color]	[Color]	[Color]	Специального назначения
[Color]	[Color]	[Color]	[Color]	объектов МО, МВД, МЧС
[Color]	[Color]	[Color]	[Color]	Специальные объекты
[Color]	[Color]	[Color]	[Color]	метостанция
[Color]	[Color]	[Color]	[Color]	Инженерных сооружений
[Color]	[Color]	[Color]	[Color]	инженерные коммуникации
[Color]	[Color]	[Color]	[Color]	инженерные сооружения
[Color]	[Color]	[Color]	[Color]	Транспортная инфраструктура
[Color]	[Color]	[Color]	[Color]	транспортные коммуникации внешнего транспорта (полоса отвода железной дороги)
[Color]	[Color]	[Color]	[Color]	транспортные коммуникации внешнего транспорта (полоса отвода автодороги)
[Color]	[Color]	[Color]	[Color]	коммуникации городского транспорта
[Color]	[Color]	[Color]	[Color]	транспортно-пешеходные коммуникации
[Color]	[Color]	[Color]	[Color]	пешеходные коммуникации
[Color]	[Color]	[Color]	[Color]	транспортные сооружения
[Color]	[Color]	[Color]	[Color]	гараж (боксовые), парковки плоскостные
[Color]	[Color]	[Color]	[Color]	временного хранения транспорта
[Color]	[Color]	[Color]	[Color]	предприятия автосервиса (СТО, АСЗ)
[Color]	[Color]	[Color]	[Color]	мост
[Color]	[Color]	[Color]	[Color]	Сельскохозяйственные территории
[Color]	[Color]	[Color]	[Color]	пашни, земли с/х предприятий
[Color]	[Color]	[Color]	[Color]	личные подсобные хозяйства



### ТРАНСПОРТНАЯ ИНФРАСТРУКТУРА

сущ. 1 этап 2 этап

АЗС, МАЗС

МЕСТОПОЛОЖЕНИЕ И НОМЕР ЭЛЕКТРОЗАРЯДНЫХ СТАНЦИЙ

МЕСТОПОЛОЖЕНИЕ И НОМЕР ЭЛЕКТРОЗАРЯДНЫХ КОМПЛЕКСОВ

Рисунок 2.7.1

