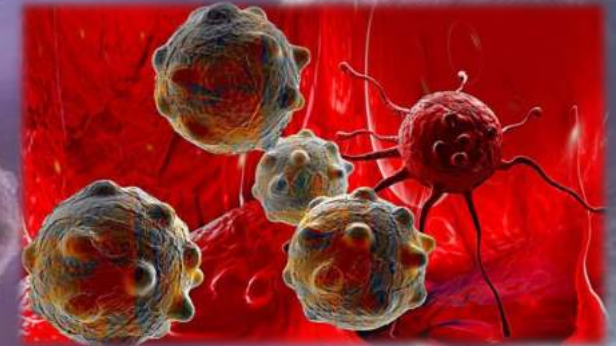


Государственное учреждение
«Лепельский районный центр
гигиены и эпидемиологии»

Рак и курение

Курение и рак напрямую связанные вещи. Дело в том, что отравляющего эффекта, сигаретный дым облучает организм дозой радиации! Да, да! Установлено, что выкуренная пачка сигарет облучает организм дозой радиации в целых 800 микрорентген! Интересен тот факт, что такой радиационный фон присутствует во многих частях Чернобыльской зоны отчуждения!

ОНКО-ПРОФИЛАКТИКА



Государственное учреждение
«Лепельский районный центр
гигиены и эпидемиологии»

Автор: Довнар А.В.
Редактор: Коротчик-Лаская В.А.
Оформление: Довнар А.В.

г. Лепель, ул. Войкова, 69а
тираж: 200 экз.

Узнаём про РАК

Ноябрь, 20121

Рак и его разновидности

РАК - это злокачественная опухоль, которая развивается вследствие беспорядочного и неконтролируемого развития клеток организма. Выделяют:

✦ *карцинома* - развивается из клеток эпителиальной ткани различных органов (кожи, слизистых оболочек и многих внутренних органов);

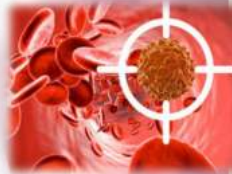
✦ *меланома* - рак кожи;

✦ *саркома* - поражение соединительной ткани. Довольно редкая опухоль, встречается реже одного случая из ста диагностируемых;

✦ *лейкемия* - у этой онкологии причина кроется в костном мозге, стволовые

клетки которого и вызывают рак;

✦ *лимфома* - развитие «благодаря» раковым клеткам кровеносной ткани.



Причины развития

Условно, все факторы, которые провоцируют развитие рака можно разделить на 3 группы:

Физические факторы - ультрафиолетовые лучи, рентгеновское излучение, радиация, курение;

Химические факторы - канцерогены (вещества, которые могут находиться в некоторых продуктах питания), некоторые медицинские методы терапии;

Биологические факторы - наследственная предрасположенность, ослабленный иммунитет, ослабленная функция восстановления ДНК, а также вирусы, способные разрушить строение ДНК.

5 общих признаков рака

□ **Резкий сброс веса** - практически все люди, у которых обнаружили рак, сбросили большую часть своего веса во время болезни. Если вы похудели хотя бы на 5-7 килограммов без видимых на то причин, нужно провериться в больнице на наличие рака.

□ **Лихорадка (высокая температура)** - высокая температура свидетельствует о наличии рака, особенно, если он поражает целые системы органов. Но температура появляется не на начальной стадии, поэтому если не было других симптомов до температуры - возможно, это не относится к раку.

□ **Слабость** - усиливается слабость постепенно, когда заболевание проникает глубоко в организм. Но утомляемость может развиваться и в самом начале после поражения организма.



Наиболее часто выявляемые факторы, из-за которых у человека формируется злокачественная опухоль (% - процент случаев):

✦ Питание - 35%;

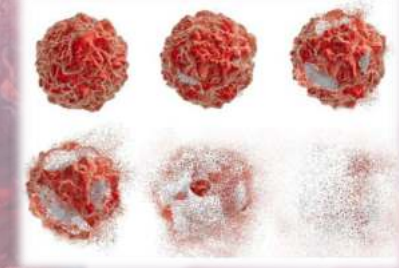
✦ Курение - 30%;

✦ Инфекции (в т.ч. половые) - 14%;

✦ Ультрафиолетовое, ионизирующее излучение - 6%;

✦ Канцерогены - 5%;

✦ Низкая физическая активность - 4%.



□ **Болевые ощущения** - появляется боль на начальных стадиях заболевания, если в организме есть несколько опухолей. Нередко боль говорит о поражении целой системы организмов.

□ **Изменения в эпидермисе** - происходит гиперпигментация, появляется желтуха, эритема, крапивница и так далее. Могут появляться опухоли на коже и сильнее расти волосы, что свидетельствует о наличии рака.